

## Colliers spécifiques

Nous sommes capables de développer de nouveaux produits correspondant à la demande des utilisateurs et chaque année des milliers de nouveaux produits sont conçus.

### Safe™ 12 mm Aluzink S20 et Inox S40

Le collier Safe™ utilise les propriétés élastiques du tuyau. Il protège les tuyaux très souples et augmente la force de serrage au niveau des profils extérieurs de l'insert, éliminant les risques de fuites et de déformations des embouts, particulièrement ceux en matière plastique.



Safe™

### Radial™ Standard W2

Le collier à réserve d'élasticité Radial™ est fabriqué à partir d'un collier standard riveté, équipé d'un insert en acier SS 2331/AISI 301. À la différence du collier Safe™, l'insert du Radial™ a un effet élastique qui a été rendu possible par l'étude du profil et la technique des découpes fonctionnant comme des ressorts à lame. C'est une conception innovante et très rentable.

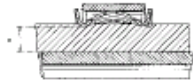


Fig. 1 Collier avant serrage.

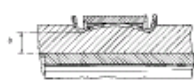


Fig. 2 Collier immédiatement après serrage.

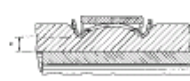


Fig. 3 Collier après fluage du caoutchouc.



Radial™

### Collier Gaz

Ce collier a été conçu suivant la Norme NF D36-102 pour les tuyaux de gaz domestique et propane. Il existe en 2 dimensions : Ø 16 et 27 mm. La vis de ce collier se coupe à un niveau de couple déterminé pour respecter exactement les valeurs de la Norme. La rupture se fait à un couple de 1,2 Nm.



Collier Gaz

### Bout-à-Bout

Cette bride est utilisée pour joindre des tubes flexibles. Des tubes métalliques peuvent être reliés sans soudure, à l'identique des tubes plastiques. Les bandes sont soit de 78 mm (SW) soit de 100 mm (SC). Le matériau utilisé est le W2 (INOX Z8C17).

D'autres produits spécifiques sont disponibles sur demande.



Bout-à-Bout

### Connecteurs plastiques

Connecteurs plastiques de haute résistance pour tous les tuyaux et connecteurs plastiques. Cette gamme est disponible avec un grand nombre de formats et dimensions. Ce connecteur existe en polypropylène ou polyamide. Forme spéciale nous consulter.

**NOUVEAU!**

