

NORMACONNECT® BRS

Breitbandschellen nach DIN 3017-5

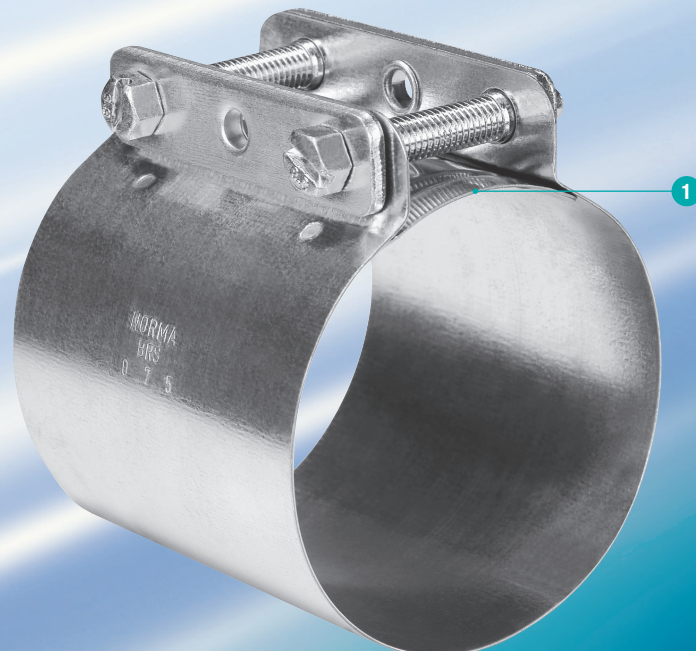
BRS Breitband-Schlauchschellen eignen sich, in Kombination mit einer Gummimanschette, besonders zur Verbindung von Rohren mit glatten Enden. Guss- und Stahlrohre werden – schweißfrei – ebenso sicher verbunden wie Kunststoff- oder Glasrohre. Die NORMACONNECT® Breitband-Schlauch- und Spansschellen werden in genormten Bandbreiten und Materialien gefertigt. Der Stufensprung beträgt 1 mm bei 1-teiliger Ausführung. Bis 300 mm Spanndurchmesser erfolgt die Lieferung in eingerollter Form. Ab 301 mm Spanndurchmesser erfolgt die Lieferung in gestreckter Form.

1 Brücke

- gute Schlauch- bzw. Muffenabdeckung

Schlauch-/muffenschonende Bauart

- Verteilung der Spannkraft auf breite Fläche
- Vermeidung von Beschädigungen an den zu umspannenden Bauteilen
- Hohe Quersteifigkeit



Die Vorteile auf einen Blick



- Extrem breites Band
- Großflächige Spannkraftverteilung
- Hohe Quersteifigkeit
- Ein- und mehrteilige Ausführung

Anwendungen

- Maschinenbau
- Weiße Waren
- Nahrungsmittel- und Getränkeindustrie
- Landwirtschaftliche Maschinen
- Motorenbau
- Ablufttechnik
- Absauganlagen
- Labortechnik
- Abwassertechnik

NORMACLAMP® BRS

Schraube

NORMACONNECT® BRS		
Bandbreite	Sz bei W2	Sk bei W4
		
48	M6 x 38 Sz	M6 x 45 Sk
54	M8 x 47 Sz	M8 x 50 Sk
65	M8 x 47 Sz	M8 x 50 Sk

Werkstoff

W1	W2	W3	W4	W5
	x		x	

Werkstoff	Korrosionsbeständigkeit im Salzprühtest
W2	min. 72 h
W4	min. 240 h

Bestellhinweis

Bitte geben Sie die Daten bei Ihren Anfragen und Bestellungen in folgender Reihenfolge an:

	1. Typ	2. Spannungsbereich	3. Bandbreite	4. Werkstoff	5. Schraube
Beispiel	BRS	55/	48	W2	Sz

Technische Daten

NORMACONNECT® BRS				
Bandbreite in mm	Kleinstdurchmesser in mm	Statisches Anzugsmoment in Nm	Materialdicke in mm	
			W2	W4
48	50	4	0,4	0,5
54	50	12	0,4	0,5
65	50	12	0,4	0,5

Größen, Bandbreiten & Materialien

NORMACONNECT® BRS						
Bandbreite in mm	Durchmesser in mm	Spannschraube	BRS	BRSP	W2	W4
48	50-270	M 6	X	X	X	X
54	50-270	M 8	X	X	X	X
65	50-270	M 8	X	X	X	X



NORMA Group

Postfach 1149 · D-63461 Maintal
Edisonstraße 4 · D-63477 Maintal

Tel: +49 (6181) 4 03-0

Fax: +49 (6181) 4 03-210

www.normagroup.com

info@normagroup.com

Dieses Datenblatt ersetzt alle vorherigen Versionen. Kein Teil dieser Publikation darf ohne unsere vorherige schriftliche Zustimmung reproduziert werden. Die NORMA Group verfolgt eine Politik der ständigen Produktverbesserungen, um den Bedürfnissen der Benutzer und technologischen Entwicklungen gerecht zu werden. Daher können alle Modelle und Sets in diesem Dokument (Fotos, technische Daten, Maße und Gewichte) aktualisiert oder ihre Produktion eingestellt werden, ohne dass eine vorherige Ankündigung notwendig ist, und ohne Verpflichtung für uns, zuvor verkaufte Werkzeuge oder Geräte zu ändern. Die Empfehlungen für den Einsatz und die Sicherheit in diesem Dokument ersetzen keine bewährten Verfahren oder die rechtlichen und regulatorischen Bestimmungen im Zusammenhang mit der Sicherheit. Verweise auf Normen, die am 01.02.2012 eingeführt wurden, sind nicht vertraglich bindend.