



Hauptversammlung der NORMA Group SE

Birgit Seeger
Vorsitzende des Vorstands

Deutsche Nationalbibliothek
Frankfurt am Main
01. Juli 2026



**NORMA
GROUP**

Diese Präsentation enthält zukunftsgerichtete Aussagen zur Geschäftsentwicklung der NORMA Group SE, die auf den aktuellen Annahmen und Einschätzungen des Managements im Hinblick auf künftige Ereignisse und Ergebnisse beruhen. Alle Aussagen in dieser Präsentation, die keine historischen Tatsachen darstellen, können zukunftsgerichtete Aussagen sein. Zukunftsgerichtete Aussagen sind im Allgemeinen durch Begriffe wie „antizipieren“, „glauben“, „schätzen“, „annehmen“, „erwarten“, „prognostizieren“, „beabsichtigen“, „können“, „könnten“, „sollten“, „werden“, „fortsetzen“, „Zukunft“, „Chance“, „planen“ und ähnliche Ausdrücke gekennzeichnet.

Zukunftsgerichtete Aussagen beruhen auf Annahmen in Bezug auf die Entwicklung des wirtschaftlichen, politischen und rechtlichen Umfelds in einzelnen Ländern, Wirtschaftsregionen und Märkten sowie insbesondere in Bezug auf die Maschinenindustrie. Diese Annahmen wurden auf Grundlage der uns vorliegenden Informationen getroffen und werden zum Zeitpunkt der Veröffentlichung als realistisch erachtet.

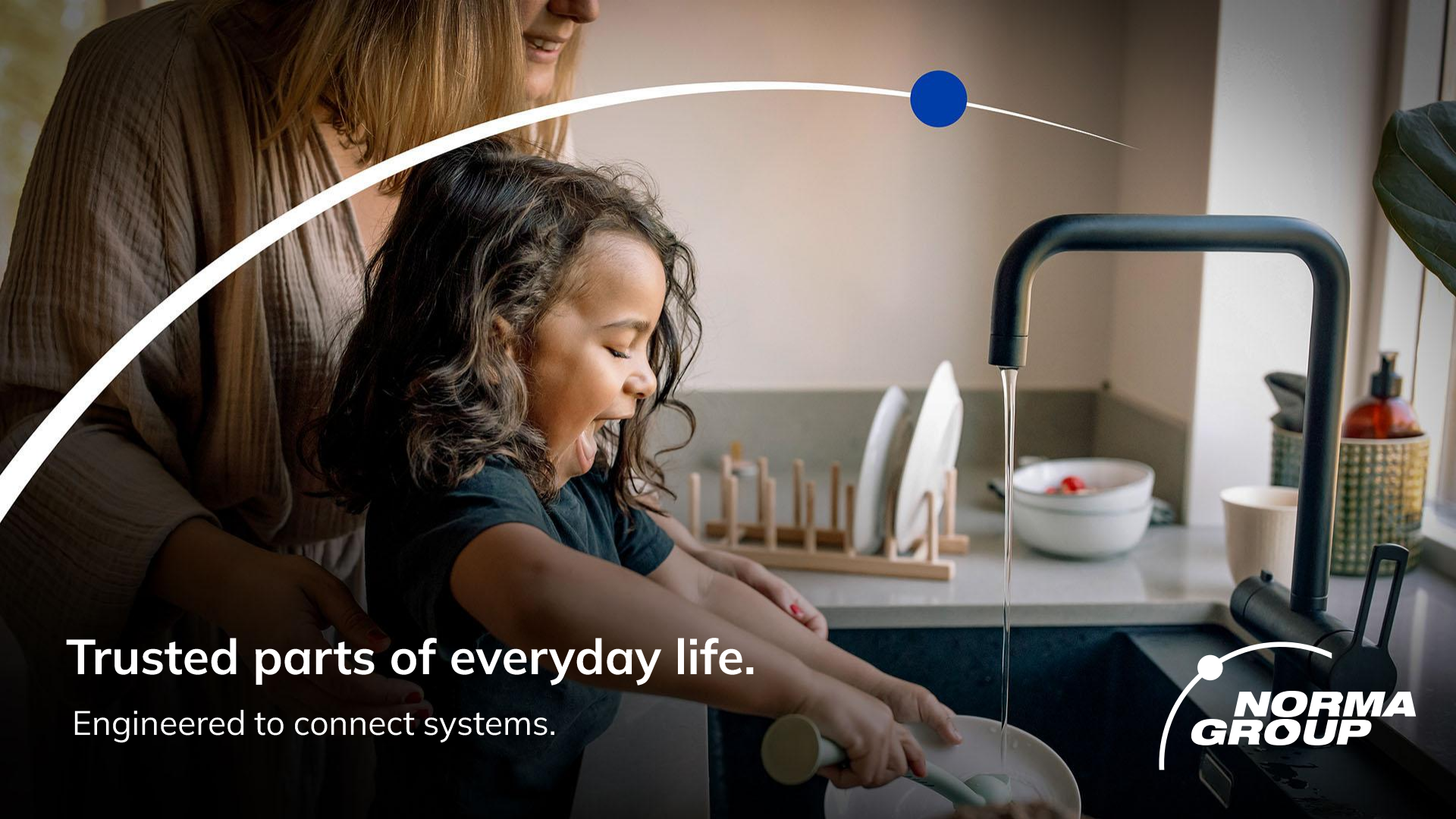
Zukunftsgerichtete Aussagen stellen weder historische Tatsachen noch Zusicherungen zukünftiger Entwicklungen dar. Da sie sich auf die Zukunft beziehen, sind sie naturgemäß bekannten und unbekanntem Risiken, Unsicherheiten sowie weiteren Faktoren unterworfen, die schwer vorhersehbar sind und außerhalb unseres Einflussbereichs liegen. Die Finanzlage und Ertragskraft der NORMA Group SE sowie die Entwicklungen des wirtschaftlichen und regulatorischen Umfelds können wesentlich, insbesondere negativ, von den in diesen zukunftsgerichteten Aussagen ausdrücklich oder implizit zugrunde gelegten oder beschriebenen Annahmen abweichen.

Diese Präsentation kann statistische Daten und Branchendaten enthalten, die von Dritten bereitgestellt wurden. Solche Daten stammen aus Informationen, die von Branchenquellen veröffentlicht wurden oder daraus abgeleitet sind und die die NORMA Group SE für glaubwürdig hält. Sie wurden in diese Präsentation aufgenommen, um Informationen über Trends in der Branche bereitzustellen, in der die NORMA Group SE tätig ist. Die NORMA Group SE hat diese Daten Dritter nicht unabhängig überprüft und übernimmt keine Gewähr für deren Richtigkeit oder Vollständigkeit.

Die Informationen in dieser Präsentation sowie sonstige Materialien, die im Zusammenhang mit dieser Präsentation mündlich erörtert werden, einschließlich zukunftsgerichteter Aussagen, sind nur zum jeweiligen Datum der Präsentation bzw. der Äußerung aktuell. Die Gesellschaft übernimmt keine Verpflichtung, diese Informationen aus irgendeinem Grund zu überarbeiten oder zu aktualisieren, es sei denn, dies ist gesetzlich vorgeschrieben.

Soweit gesetzlich zulässig, haften weder die NORMA Group SE noch ihre verbundenen Unternehmen oder deren jeweilige Organmitglieder, Führungskräfte, Mitarbeitende, Berater, Vertreter oder Repräsentanten für unmittelbare oder mittelbare Schäden oder Folgeschäden, die sich aus der Verwendung dieser Präsentation oder sonstiger im Zusammenhang damit entstehender Informationen ergeben.

„NewNORMA“ bezeichnet die fortgeführten Aktivitäten nach IFRS, während „Former NORMA“ sowohl fortgeführte als auch aufgegebene Aktivitäten nach IFRS umfasst.



Trusted parts of everyday life.

Engineered to connect systems.





Künstliche Intelligenz benötigt Infrastruktur.
Wir liefern die Verbindungen.



NewNORMA

Die vier Säulen der strategischen Roadmap



**NORMA
GROUP**

Die vier Säulen von NewNORMA



Neuausrichtung



**Footprint &
Standortstruktur**



Sales Push



Wachstum



Neuausrichtung

- Vereinfachte Organisation
- Reduzierte SG&A-Kosten
- Leistungsorientierung



Footprint & Standortstruktur

- Schlanke Werks- und Standortstruktur
- Gezielte operative und strukturelle Maßnahmen



Sales Push

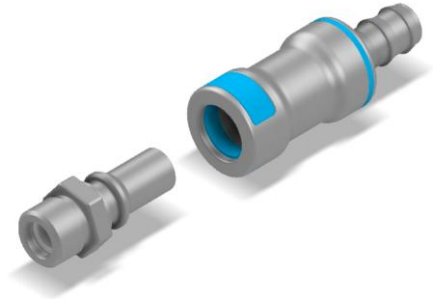
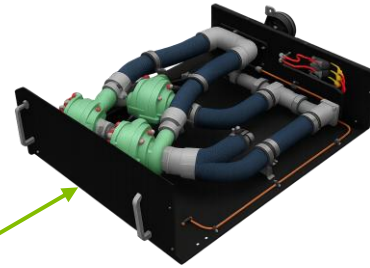
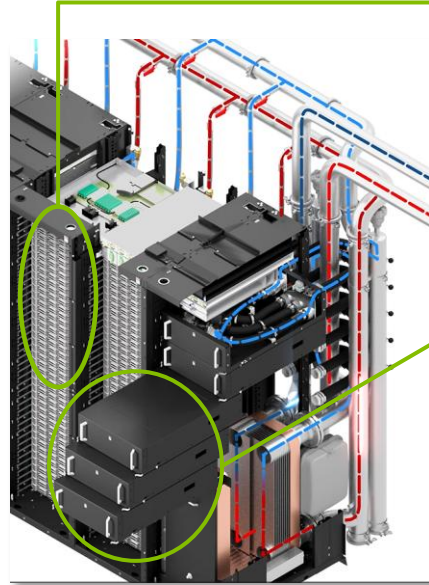
- Auftragsbestand ausbauen
- Steigerung der Anlagenauslastung
- Kundenorientierung

Auftragsgewinne in allen Bereichen



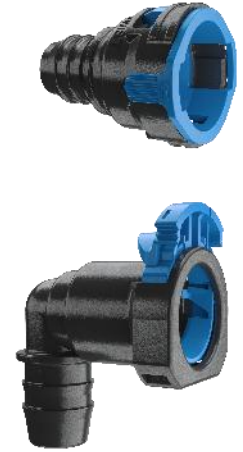
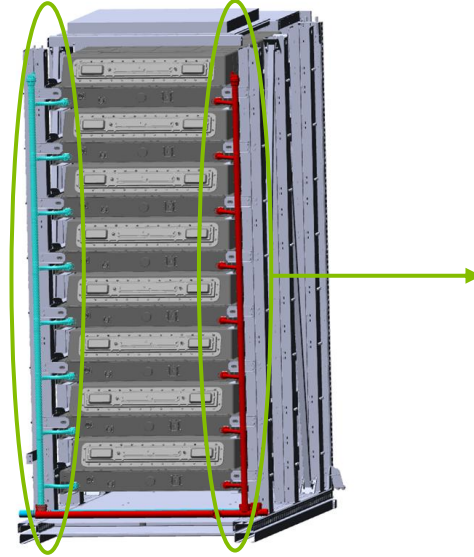
Neuaufträge für
Fluid-Systeme





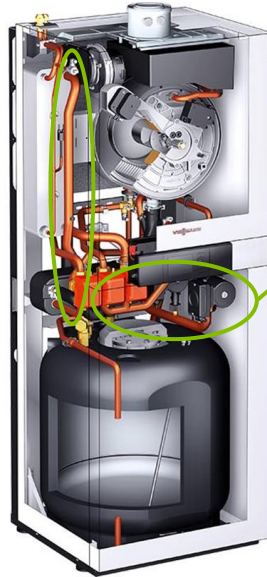
Kühlsysteme

Stromversorgung



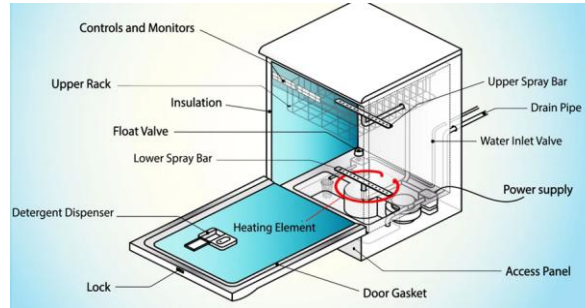
Schnellverbinder

Kühlsysteme



Rohrverbindungstechnik

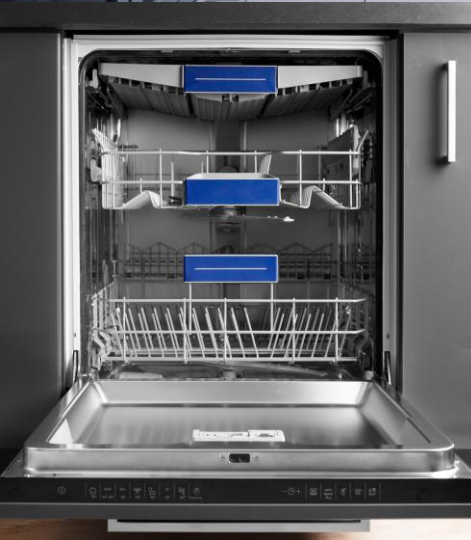
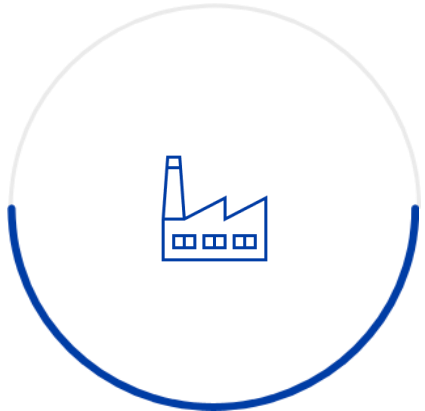
Rohrsysteme



Befestigungslösungen

Schlauch- & Rohrmanagement

Schnellverbindungssysteme

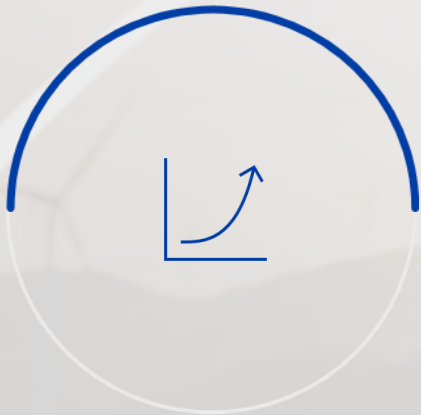


Auftragsgewinne in allen Bereichen



Auftragsgewinn
im Maschinenbau





Wachstum

- Möglichkeiten in attraktiven Wachstumsmärkten
- Gezielte anorganische Investitionen, um das Kerngeschäft zu ergänzen (nicht vor 2028)



Geschäftsjahr 2025

Finanzkennzahlen und Dividendenvorschlag



**NORMA
GROUP**

Umsatzrückgang in herausfordernden Märkten



NewNORMA

Konzernumsatz

EUR 821,7 Mio.

-6,8% ggü. Vorjahr

NewNORMA

Umsatz Mobility & New Energy

EUR 570,0 Mio.

-12,2% ggü. Vorjahr

NewNORMA

Umsatz Industry Applications

EUR 251,7 Mio.

+8,3% ggü. Vorjahr

Profitabilität blieb hinter Potenzial zurück

NewNORMA

Bereinigtes EBIT

EUR 6,3 Mio.

-80,9% ggü. Vorjahr

NewNORMA

Bereinigte EBIT-Marge

0,8%

Geschäftsjahr 2024: 3,7%

NewNORMA

Bereinigtes Periodenergebnis

EUR -30,9 Mio.

Geschäftsjahr 2024: EUR -12,6 Mio.

Former NORMA

Operativer Netto-Cashflow

EUR 95,8 Mio.

-9,1% ggü. Vorjahr

Dividendenvorschlag für das Geschäftsjahr 2025



Former NORMA

Dividendenvorschlag je Aktie

EUR 0,14

Ausschüttungsquote

31%

Im Einklang mit der Dividendenpolitik

Die NORMA Group strebt eine nachhaltige Dividendenpolitik mit einer Ausschüttungsquote von ca. 30% bis 35% des bereinigten Konzernjahresergebnisses an - sofern es die wirtschaftliche Situation erlaubt. Der Dividendenvorschlag für 2025 liegt mit 31% innerhalb dieses Zielkorridors.

A worker in a yellow high-visibility jacket and white hard hat is using a tablet in a factory setting. The background shows industrial machinery and a large blue circle with a white arc above it.

1. Quartal 2026

Finanzkennzahlen und
Wassermanagement-Verkauf

**NORMA
GROUP**

Profitabilität gestärkt

NewNORMA

Konzernumsatz

EUR 208,6 Mio.

-5,7% ggü. Vorjahresquartal

NewNORMA

Bereinigtes EBIT

EUR 6,3 Mio.

1. Quartal 2025: EUR -0,2 Mio.

NewNORMA

Bereinigte EBIT-Marge

3,0%

1. Quartal 2025: -0,1%

Former NORMA

Operativer Netto-Cashflow

EUR -19,7 Mio.

1. Quartal 2025: EUR 3,1 Mio.

Bilanz gestärkt und Kapitalrückführung gestartet



Wassermanagement-Verkauf

- Abschluss Anfang Februar 2026
- Netto-Mittelzufluss: **ca. EUR 650 Mio.**

Erster Aktienrückkauf abgeschlossen

- **ca. EUR 53 Mio.**
- rund 10% des Grundkapitals erworben

Schulden zurückgeführt

- **ca. EUR 300 Mio.**
- Net-Cash-Position per Ende März 2026

Weitere Kapitalrückführung geplant

- bis zu **EUR 208 Mio.** zusätzlich
- Beteiligung der Aktionäre am WM-Verkaufserlös

NewNORMA mit deutlich gestärkter Bilanz und hoher finanzieller Flexibilität

TOP 10

Kapitalherabsetzung durch Rückerwerbsangebot und Einziehung

- Öffentliches Rückerwerbsangebot mit Volumen von **bis zu EUR 208 Mio.**
- Rückerworbene Aktien sollen **eingezogen** und das **Grundkapital entsprechend herabgesetzt** werden.

TOP 11

Neue Ermächtigung zum Erwerb eigener Aktien

- Ermächtigung zum Erwerb eigener Aktien von **bis zu 10% des Grundkapitals**
- **Erneuerung** der nahezu ausgeschöpften Ermächtigung aus 2025
- **Vorratsermächtigung** zur Wahrung strategischer Flexibilität

Ziel: Aktionärinnen und Aktionäre am Wassermanagement-Verkaufserlös beteiligen und Handlungsspielraum für NewNORMA erhalten.

Danke an unsere Mitarbeiterinnen und Mitarbeiter





Auf dem Weg zum
Industrial Powerhouse für
Connecting Solutions



Hauptversammlung der NORMA Group SE

Birgit Seeger
Vorsitzende des Vorstands

Vielen Dank für Ihre Aufmerksamkeit!



**NORMA
GROUP**