



- 1 Einfache Handhabung
- 2 Starke Schneckengewinde-Schlauchschelle

## Der Übergangsverbinder mit 2 Dichtlippen

### Werkstoffe

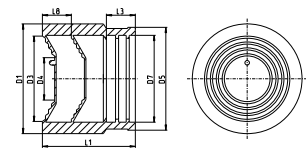
W1	W2	W3	W4	W5
	x			

- Material Verbinder: EPDM
- Material Schneckengewindeschellenband: 1.4016

### Hauptvorteil

Die Verbindung von Versorgungs- oder Saugleitungen an ein Rohr – sei es aus Stahl oder Kunststoff – lässt sich mit dem CONFIX-Verbinder einfach und sicher herstellen.

### Technische Daten und Bestellhinweise



#### NORMACONNECT® DCS CONFIX, EPDM MIT TORRO W2, ÜBERGANGSVERBINDER

Bezeichnung	DN	D1 (mm)	D3 (mm)	D4 (mm)	D5 (mm)	D7 (mm)	L1 (mm)	L3 (mm)	L8 (mm)	W2 Artikel-Nr.
CONFIX DN 50	50	72	56	30	67,5	57	63	19	19	0245 9003 050
CONFIX DN 70	70	92	75	41	86,5	77	77	19	24	0245 9003 070
CONFIX DN 80 56-75	80	92	75	41	91	81	77	19	24	0245 9003 075
CONFIX DN 80 75-90	80	108	90	58	93	81	88	19	23	0245 9003 080
CONFIX DN 100	100	128	110	78	118	108	95	21	23	0245 9003 100
CONFIX DN 125	125	145	126	90	145	132	103	21	27	0245 9003 125