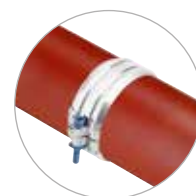




- 1 Innensechskantschraube mit Unterlegscheibe
- 2 Vierkantmutter
- 3 Verschlusseinheit
- 4 Spannhülse
- 5 Dichtmanschette

## Die schnelle Verbindung mit Einhängerverschluss

Die DCS RAPID MSM Verbindung lässt sich leicht montieren und eignet sich daher besonders für Reparaturzwecke. Es ist die schnelle Verbindung mit Einhängerverschluss für axial nicht zugfeste Verbindungen.



### Werkstoffe

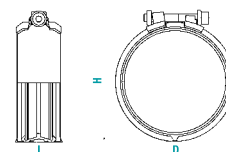
W1	W2	W3	W4	W5
	x			

- W2**
- Material Spannhülse: 1.4510/11
  - Material Verschlusseinheit: 1.4301-1.4510/11
  - Material Schrauben/Muttern: Stahl, oberflächengeschützt
  - Material Dichtmanschette: EPDM

### Informationen

- Hält axialen Zugkräften bis max. 0,5 bar stand
- Definierter Anzug auf Block ohne Spezialwerkzeug
- Erfüllt die Brandschutzanforderungen

### Technische Daten und Bestellhinweise



#### NORMACONNECT® DCS RAPID MSM

Bezeichnung	Max. Abmessungen nach der Montage ~							W2 Artikel-Nr.
	DN	~ D (mm)	~ H (mm)	~ L (mm)	Pmax (bar)	Drehmoment (Nm)	Schraube (mm)	
RAPID DN 50 MSM	50	70	80	40	0,5	Blockanzug	M8	0245 8257 050
RAPID DN 70 MSM	70	90	100	40	0,5	Blockanzug	M8	0245 8258 070
RAPID DN 80 MSM	75/80	95	105	40	0,5	Blockanzug	M8	0245 8260 080
RAPID DN 100 MSM	100	125	135	46	0,5	Blockanzug	M8	0245 8261 100
RAPID DN 125 MSM	125	147	162	55	0,5	Blockanzug	M8	0245 8262 125
RAPID DN 150 MSM	150	172	187	55	0,5	Blockanzug	M8	0245 8263 150
RAPID DN 200 MSM	200	227	244	70	0,5	Blockanzug	M10	0245 8264 200